

UWAGI:

1. RYSUNEK NALEŻY ROZPATRYWAĆ ŁĄCZNIE Z PROJEKTAMI BRANŻOWYMI, OPISEM TECHNICZNYM, STWORZĄC KOSZTORYSEM PRZEDMIAR, I WYMIARY PODANO W CM.
2. PRZED ZAMÓWIENIEM CZY WYKONANIEM POSZCZEGÓLNYCH ELEMENTÓW NALEŻY POTWIERDZIĆ WYMIARY POMIAREM Z NATURY; WZGLĘDNE ZMIANĘ ELEMENTY BUDOWLANE, KANAŁY, ITD. ODKRYTE W TRAKCIE REALIZACJI PRAC NALEŻY NATYCHMIAST ZGŁAŚZAĆ KIEROWNICZCE PROJEKTU.
3. DOKONYWANIE ZMIAN W PROJEKcie BEZ ZGODY PROJEKTANTA JEST ZABRONIONE.

OCIEPLENIE COKOŁU:
- STYROPIAN XPS GR. 10 CM
- OKŁADZINA: ODTWORZENIE MATERIAŁU, WIELKOŚCI ORAZ KOLORU

STOLARKA OKIENNA I DZWIOWA
- ALUMINIUM (WG PT), KOLOR ANTRACYT 7016

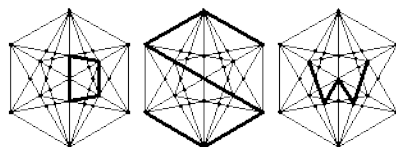
OKUCIA, ELEMENTY METALOWE, RYNNY, RURY SPUSTOWE
KOLOR ANTRACYT - RAL 7016

ZADASZENIA NA ELEWACJI - BLACHA FALISTA, RAL 7016,
PODBITKA DREWNIANA

PROJEKT ZAKŁADA POPRAWĘ ESTETYKI WOKÓŁ ŚCIAN ZEWNĘTRZNYCH
WRAZ Z NAPRAWĄ I REMONTEM WSZELKICH PRZYLEGAJĄCYCH ELEMENTÓW

SYMBOL	ZNAČENIE
	SPECJALNOŚĆ ARCHYTEKTONICZNA
	ISTNIEJĄCE ŚCIANY
	ISTNIEJĄCA STOLARKA OKIENNA
	ISTNIEJĄCA STOLARKA DRZWIOWA
	ISTNIEJĄCE PRZEWODY KAMINOWE
	PROJEKTOWANE ZAMUROWANIE ORAZ REMONTY WYMAGAJĄCE ELEMENTY
	PROJEKTOWANE OCIEPLENIE: WĘŁNA MINERALNA
	PROJEKTOWANA STOLARKA OKIENNA I DRZWIOWA
	PROJEKTOWANE WYBURZENIE / DEMONTAŻE
	DEMONTOWANA STOLARKA OKIENNA I DRZWIOWA

adres: ul. św. Barbary 14/36
e-mail: sekretariat@dswprojekt.pl
telefon: 575 880 057



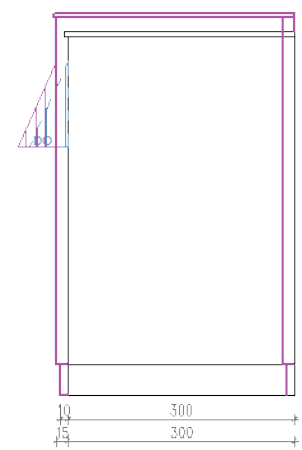
ELEWACJA
PÓŁNOCNA -
W1

TEMAT:
PRZEBUDOWA I REMONT BUDYNKU UŻYTECZNOŚCI PUBLICZNEJ W RYBNIKU PRZY UL. KS.
HENRYKA JOŚKI 55, DZIAŁKA NR 1805/111

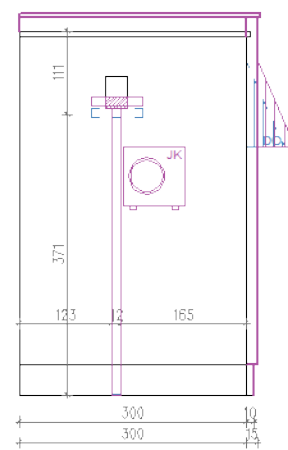
OBIEKT: OŚRODEK LECZENIA DZIECI IM. SW. JANA PAWŁA II
UL. KS HENRYKA JOŚKI 55, 44-217 RYBNIK

INWESTOR:
 MIASTO RYBNIK
 UL. B. CHROBREGO 2, 44-200 RYBNIK

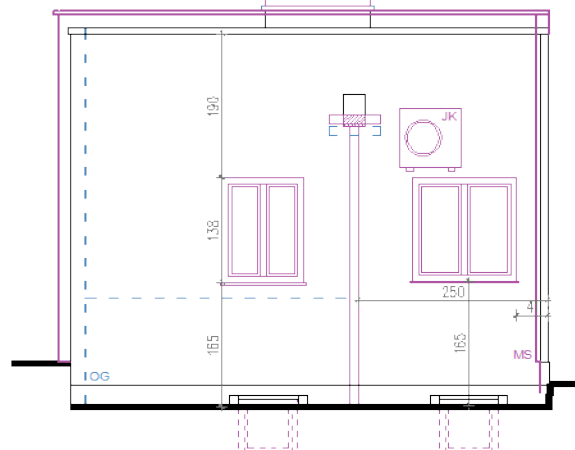
PROJEKTANCI: BRANŻA ARCHITEKTONICZNA			DATA: 10.2024	NR RYS.: A-04
PROJ. GŁÓWNY	PROJ. SPRAWDZAJĄCY	OPRACOWALI		
MGR INŻ. ARCH. MARTA SMOŁKA upr. nr 20/SŁOKK/2016	MGR INŻ. ARCH. PAUŁA SZOPA-URYGA upr. nr 39/SŁOKK/2022/II	MGR INŻ. ARCH. ALCJA WOŹNIAK		
			SKALA: 1:100	NR STR.: 1



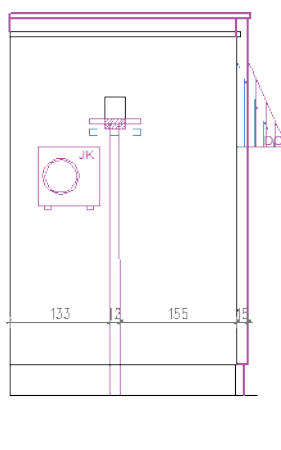
ELEWACJA ZACHODNIA - W 1.1



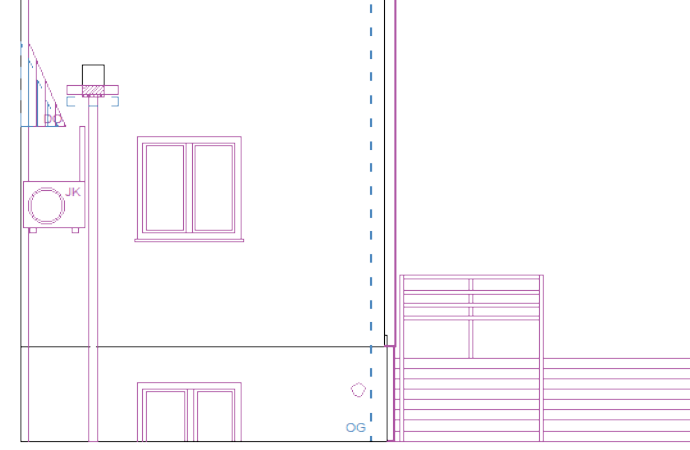
ELEWACJA WSCHODNIA - W 1.2



ELEWACJA ZACHODNIA - W 1.3



ELEWACJA WSCHODNIA - W 1.4



ELEWACJA WSCHODNIA - W 1.5



ELEWACJA ZACHODNIA - W 1.6